



Croeso i Ysgol Bro Elwern

Hoffwn estyn croeso i chi fel rhieni Ysgol Bro Elwern. Mae'r daflen yma yn un sydd yn llawn gwybodaeth o sut yr ydym yn gweithredu oddi fewn i'r Ysgol. Mi fyddwch yn gyfarwydd â rhai pethau yn barod dwi'n siwr ond ar ddechrau blwyddyn newydd rwyf yn wir obeithio y bydd o ddefnydd i bob un ohonoch.

Yn y cyfamser, cofiwch gysylltu â ni ar unrhyw adeg os ydych yn pryderu am unrhyw beth neu angen mwy o wybodaeth am drefniadau'r Ysgol.

Llawer o ddiolch

Mrs Thomas, Pennaeth Ysgol Bro Elwern

Medi 2023



Dysgu fel teulu, tyfu fel cymuned

Dosbarthiadau a Staff yr Ysgol

Mae 3 dosbarth o fewn yr Ysgol. Dyma wybodaeth o'r dosbarthiadau a'r staff.

Dysgwyr Sylfaen

Bore—Derbyn, BI1

Prynhawn—Meithrin, Derbyn a BI1

Athrawes Miss Ballard

Cymhorthyddion Mrs Skinner, Miss Jones



Dosbarth Blwyddyn 2 a 3

BI2 a BI3

Athro Mr Kimberley

Cymhorthydd Mrs Roberts



Dosbarth Blwyddyn 4,5 a 6

BI 4, BI5 a BI6

Athro Mr Gwynedd

Cymhorthydd Miss Hughes



Athrawon Ychwanegol ; Mrs Jones, Miss Roberts

Ysgrifennyddes; Mrs Nest Davies

Cinio, Llaeth a Ffrwyth

Wrth gofrestru ben bore mae'r plant yn cael dweud os ydynt am gael cinio ysgol neu bocs bwyd eu hunain. Os yn cael cinio ysgol maent yn cael dewis beth sydd ar y fwydlen neu taten pôb. Mae'n bwysig eich bod yn talu am eu cinio ar Parent Pay yn wythnosol.

Yn ystod y bore mae'r plant yn cael llaeth neu ddŵr a phe cyn bach. Mae gofyn iddynt ddod a'u pecyn i'r ysgol ac ei fod yn iachus.



Addysg Gorfforol

Mae sesiynau addysg gorfforol yn cael eu cynnal yn yr Ysgol ar y dyddiau canlynol;

Dydd Llun—Meithrin Dydd Gwener—Derbyn a BI1

Dydd Mercher a Gwener—Blwyddyn 2-6

Gofynnwn i'r plant ddod i'r ysgol yn eu gwisg ymarfer corff ar y dyddiau hyn.



Rhannu Gwybodaeth

Byddwn yn e-bostio rhieni gyda llythyrau neu wybodaeth bwysig yn ogystal a'u rhannu ar App yr Ysgol. Yn ogystal byddwn yn rhannu gwybodaeth ar ein tudalen newydd sbon Facebook, cofiwch ymuno! Mae'n dudalen gaeëdig ac ein rhieni yn unig fydd yn cael ymuno.

Hoffwn hefyd eich atgoffa nad oes disgwyl i aelod o staff yr ysgol ateb cwestiynau ar facebook yn dilyn oriau gwaith a ni ddylid gyrru negeseuon preifat i staff.

Os ydych yn ansicr o unrhyw drefniadau byddai'n well i chi gysylltu â ni yn yr ysgol i gael atebion.



Bro Elwern



@Bro Elwern

Amserlen a Llais y Plentyn

Mae'r plant yn cael cyfleoedd amrywiol o fewn yr Ysgol. Ar ddechrau bob themâu newydd mae'r plant yn cael rhannu eu syniadau o beth yr hoffent ei ddysgu dros yr hanner tymor. Ein nod yw cynnig cwricwlwm amrywiol sydd yn meithrin plant uchelgeisiol, gal-luog, iach a hyderus. Hybwn i'n plant fod yn gyfranwyr mentrus, creadigol sydd am ddatblygu i fod yn ddinasyddion egwyddorol a gwybodus.

Darllen a Gwaith Cartref

Mae wrth gwrs, cyfleoedd yn ddyddiol o fewn yr Ysgol i'ch plentyn ymarfer eu sgiliau darllen. Yn ychwanegol, bydd 'Cyfnod Ddarllen' yn cael ei gynnal yn wythnosol i'r plant ym mhob dosbarth. Yn y cyfnod hwn bydd athrawes eich plentyn yn gwrandao arnynt yn darllen, yn cofnodi hyn yn eu llyfr ac yn newid y llyfr darllen os yw'r plentyn yn ei ddarllen yn hyderus. Dewisir llyfrau darllen gan yr athro/awes yn ddiabynnol ar lefel darllen eich plentyn.

Ni allwn bwysleisio digon pwysigrwydd bod eich plentyn yn cael y cyfle i ddarllen adref mor aml ag sydd yn bosib, a gofynnwn yn garedig i chi nodi yn eu cofnod darllen bob tro y bydd hyn yn digwydd.

Gofynnwn hefyd i'ch plentyn ddod a'u bag darllen yn **ddyddiol** i'r Ysgol.

Byddwn athro/athrawes dosbarth eich plentyn yn gadael ichi wybod am drefniadau gwaith cartref.



Gwobrwyo

Fel Ysgol rydym yn ymwybodol o bwysigrwydd gwobrwyo a chanmol ein plant am ymddygiad ac am waith da.

Cyflwynir tystysgrif Archarwr yr Wythnos i blant ar Ddydd Gwener. Mae ganddom 8 archarwr fel y gwelir yma.

Mae ymddygiad a gwaith da yn cael ei wobrwyo hefyd gyda chanmoliaeth barhaus.



Ymddygiad

Ein nôd yw creu awyrgylch hapus a chartrefol yn yr ysgol – gan greu ymdeimlad o hunan-ddisgyblaeth. Rydym yn gweithredu system o wobrwyo a disgyblaeth bendant gyson yn yr ysgol.

Defnyddir y system goleuadau traffig ym mhob dosbarth i reoli ymddygiad.

Hyrwyddo Ymddygiad Bositif

- Bod yn gwrtais
- Siarad Cymroeg
- Rhoi eich gorau ym mhob agwedd o'ch gwaith
- Gwrandao da
- Dilyn rheolau'r Ysgol

Pob plentyn i gychwyn y diwrnod ar y gwyrdd.

- Datim yn gwrandao
- Torri ar draws
- Galw enwau
- Ymddwyn yn wrthol
- Datim yn dangos parch na chwarteisi tuag at eraill

- Enw ar y'r aren os yn parhau i wneud yr uchod ar ol un rhybudd.
- Methu 10 munud o amser chwarae.
- Nôl ar y gwyrdd ar ddiwedd y sesiwn.

- Diffyg parch parhaus ac anghwrteisi
- Brifo eraill
- Dinistrio eiddo yr ysgol
- Rhedeg i fwrdd
- Dwyn
- Rhegi

- Enw ar y coch os yn gwneud un o'r uchod.
- I weld y Pennaeth.
- Llythyr adref a/neu galwad ffôn.
- Methu amser chwarae.
- Ymddiheuro.
- Nôl ar y gwyrdd ar ddiwedd y sesiwn.

Pnawn Gwener Gwyrdd

Mae lles a iechyd meddwl ein plant yn flaenoriaeth. Er mwyn hyrwyddo hyn rydym yn cynnal 'Prynhawn Gwener Gwyrdd' yn wythnosol. Bydd yn gyfle i'r plant adlewyrchu ar eu hwythnos, be maent wedi fwynhau ei ddysgu a beth hoffent ddysgu mwy amdano. Yn dilyn hyn bydd amser rhydd lle byddant yn cael dewis pa weithgaredd maent am gymryd rhan ynddo.

Yn ogystal bydd cyfle i'r plant dracio eu teimladau ben bore wrth gyrraedd yr ysgol. Ffordd hwylus i ni sicrhau ein bod yna i'ch plentyn os oes ganddynt unrhyw bryderon.



Bwyta'n Iach

Rydym yn Ysgol Iach ym Mro Elwern felly byddwn yn hybu bwyta yn iach ac yfed llaeth neu ddŵr. Ni chaniateir diodydd pop neu debyg ym mhoteli diod eich plentyn.

Nodyn Caredig

Gofynnwn ichi beidio â gyrru teganau i'r ysgol gyda'ch plentyn os gwelwch yn dda.

Ni fyddwn yn derbyn cacen pen blwydd i rannu gyda'r dosbarth oherwydd peryglon alergedd. Byddwn yn siwr o ddatlu penblwydd eich plentyn o fewn y dosbarth.

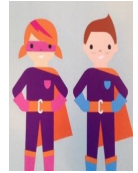
Nosweithiau Rhieni ac Adroddiadau

Bydd nosweithiau rhieni yn cael eu cynnal yn ystod Tymor 1 a Tymor 3. Cyn y nosweithiau rhieni byddwch wedi derbyn adroddiad ar gyfer eich plentyn.



Siarad Cymraeg

Ysgol Gymraeg yw Ysgol Bro Elwern, rydym yn disgwyl ein plant i siarad Cymraeg yn yr Ysgol ac ar y buarth. Mae Llysgenhadon Iaith yn yr Ysgol fydd yn gweithio ar wahanol syniadau i hybu'r Gymraeg ym Mro Elwern.



Cinio Ysgol

Bydd plant Derbyn hyd at Flwyddyn 4 yn derbyn Cinio Ysgol am ddim. Rhaid talu yn rheolaidd am ginio ysgol i Flynyddoedd 5 a 6. Ni fyddwn yn derbyn unrhyw arian parod, rhaid talu drwy ddefnyddio'r system talu ar-lein Parent Pay - nid ydym eisiau unrhyw ddyledion. Os ydych yn meddwl eich bod yn gymwys i gael cinio am ddim i'ch plentyn – mae posib i chi lenwi ffurflen gais ar wefan Sir Ddinbych.

Cyrraedd yr Ysgol



Mae Clwb Brecwast yn yr Ysgol yn agor am 8 y bore. Nid oes rhaid bwcio lle i'ch plentyn. Bydd rhaid talu am y clwb brecwast drwy Parent Pay. Y gost yw £1 y dydd.

Dylai bob plentyn gyrraedd yn **brydlon erbyn 8.55 o'r gloch** yn barod i gychwyn yr ysgol am 9 o'r gloch.

Plant Meithrin yn cyrraedd rhwng 12.45yp a 1 o'r gloch os gwelwch yn dda.

Cofiwch ffonio'r ysgol cyn 9 y bore os fydd eich plentyn yn absennol. Bydd pob plentyn sy'n cyrraedd yr ysgol yn hwyr (ar ôl 9.30 y.b), neu rieni sydd ddim yn gadael i'r ysgol wybod pam fod eu plant yn absennol yn cael eu marcio gyda absenoldeb anawdurdodedig. Ceisiwch wneud apwyntiadau meddygol, llygaid a deintyddol ar ôl ysgol os yn bosibl.

Os ydych am gymryd eich plentyn allan o'r ysgol am unrhyw gyfnod a wnewch chi ofyn i'r ysgol am Ffurflen Gais am Absenoldeb. Byddwch yn cael ateb i ddweud os yw'r absenoldeb yn cael ei awdurdodi a'i pheidio. Ni fydd yr ysgol yn awdurdodi absenoldebau gwyliau ac felly os bydd eich plentyn i ffwrdd o'r ysgol heb awdurdod am 10 sesiwn (5 diwrnod) byddwch yn cael llythyr rhybudd gan y Sir. Yna, os bydd eich plentyn i ffwrdd am 20 sesiwn (10 diwrnod) byddwch yn cael Hysbysiad Cosb Penodedig.

Gofynnwn yn garedig i chi beidio cymryd gwyliau yn ystod y tymor os yn bosibl gan y gall hyn gael effaith anffafriol ar addysg eich plentyn.



Casglu plant o'r ysgol

Ysgol yn gorffen am **3.15 yn brydlon**. Allwch chi adael i ni wybod os oes unrhyw newidiadau i'r trefniadau arferol os gwelwch yn dda?



Meddyginiaeth



Nid yw'n orfodaeth ar aelod o staff i weinyddu meddyginiaeth.

Os yw eich plentyn angen meddyginiaeth ceisiwch ei weinyddu cyn ac ar ôl ysgol os yn bosibl. Mae croeso i rieni ddod i'r ysgol i roi meddyginiaeth i'w plentyn.

Os nad yw hyn yn bosibl os gwelwch yn dda a fuasech yn dod i'm gweld i drafod PEIDIWCH BYTH ANFON UNRHYW FEDDYGINIAETH I'R YSGOL DRWY LAW EICH PLENTYN. Byddwn yn gofyn i chi lenwi ffurflen ganiatad os bydd y staff yn fodlon i roi'r meddyginiaeth i'r disgybl.

Pympiau'r Fogfa/Asthma Pumps - Os yw eich plentyn angen defnyddio pwmp Asthma a wnewch chi wirio ei bod mewn dyddiad a'i ddod i'r ysgol wedi ei labelu yn glir gydag enw eich plentyn (a'i roi mewn bocs os yn bosibl).



Diolch yn fawr

